

Software di emulazione TCP/IP
TelNet AS/400 (TN5250E),
Telnet S/390 (TN3270E) per
Terminal Server 2000/2003



Sviluppata da Praim, **Net-2000** è la soluzione ideale per tutti gli utenti che necessitano un collegamento con il Sistema IBM AS/400 o S/390 utilizzando il protocollo di comunicazione TCP/IP.

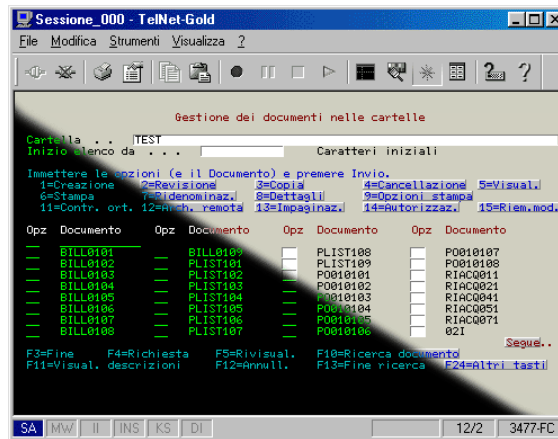
Il motore principale di Net-2000 e il programma di emulazione "TelNet-Gold" che permette il collegamento 5250 /3270 al Sistema Host. Questo emulatore è stato interamente sviluppato da Praim ed è il risultato di anni di esperienza e di una perfetta conoscenza delle esigenze specifiche degli utenti IBM. Oltre ad una completa lista di emulazioni Video disponibili, "TelNet-Gold" offre una "vera" emulazione stampante IBM 3812 con tutte le necessarie caratteristiche e funzioni, adatte anche agli utenti più esigenti.

Funzioni specifiche quali **"Hex Pass-Through"**, simbolo Euro, **"Host Transform"** giusto per citarne alcune, sono funzioni standard integrate in "TelNet-Gold". Interessante è anche la funzione inclusa in "TelNet-Gold" di "Auto Sign-On con password criptata", che permette una maggiore sicurezza nella connessione al Sistema Host senza dover installare sul Sistema costose opzioni software per il supporto sicurezza dati **SSL** (Secure Socket Layer).

La configurazione delle sessioni TelNet è resa semplice dal supporto di "Wizard-Gold", un programma di utilità appositamente studiato, che vi guida durante tutta la fase di configurazione dei parametri. La gestione e modifica di tutti i parametri impostati è veloce ed intuitiva grazie al programma "Session Administrator" anch'esso appositamente sviluppato per rendere semplice ed immediata la gestione dei parametri di configurazione.

La funzione **Advanced View** integra una nuovissima funzionalità per rendere più moderna la visualizzazione delle schermate 5250.

Infatti è oggi possibile scegliere (opzione di configurazione) tra 2 diverse modalità di visualizzazione; modalità standard (classica schermata verde su sfondo nero) e modalità avanzata (visualizzazione di tipo grafico), come nell'esempio riportato a fianco.



Versione per Terminal Server

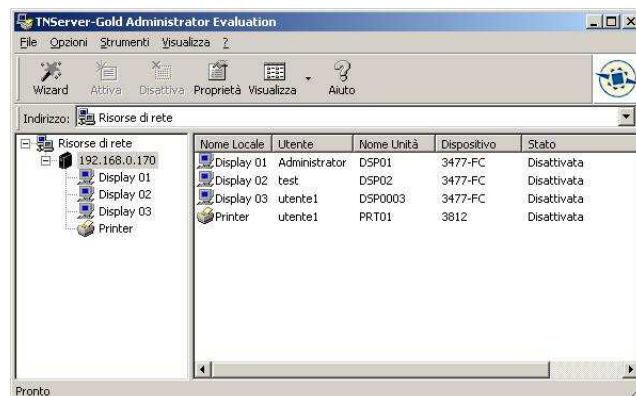
Derivato dalla versione per installazione locale su workstation, la versione Terminal Server permette di essere installata centralmente ed essere utilizzata da sessioni client in modalità multiutente. E' inoltre integrata con lo strumento di Active Directory Microsoft con il database utenti di dominio.

Enumerazione degli utenti di dominio

In questa modalità, lo strumento di amministrazione delle sessioni permette di enumerare tutti gli utenti di dominio e ne gestisce l'assegnazione di specifiche configurazioni.

Ad ogni Login la specifica configurazione

In modo dinamico ogni specifico utente in seguito alla autenticazione della propria sessione di lavoro, avrà disponibile le sessioni di emulazione assegnate dall'amministratore, all'interno della barra dei programmi o come collegamento sul desktop.



Caratteristiche Principali

- Programma di emulazione 5250 / 3270 a 32-bit, installabile su Windows 2000, 2003 Terminal server
- Supporta il protocollo TN5250e / TN3270e Video e stampante per il collegamento a Sistemi IBM AS/400 e S/390
- Supporta fino a 10 differenti Host.
- Supporto della ID di identificazione del Terminale (Workstation ID).

Caratteristiche Sessioni Video

- Emulazioni Video supportate: 5251, 5291, 3196, 3180-2, 3477-FG, 3477-FC, 3278-x
- Supporto di "Enhanced Display Auto-Signon and Password Encryption" per la sicurezza dati del collegamento al Sistema AS/400
- Supporta 14 differenti modelli di linguaggi tastiera
- Supporto tastiera 122 tasti terminale Praim
- Supporto del simbolo EURO.
- Supporto Ruler (Riga di Riferimento)
- Include funzioni di "Hotspot", "Macros" e "Tastierina Programmabile".
- Include funzioni per l'editing dei tasti della tastiera e degli attributi video.
- Forma del cursore e font selezionabili e modificabili.
- Include funzioni di "cut and paste" e "Record/Playback" avanzate.

Caratteristiche Sessioni Stampante

- Emulazioni Stampante supportate: 3812, 3287
- Supporto per la gestione del modulo continuo, cassette di stampa, buste, inserimento foglio manuale, fronte/retro, orientamento automatico della pagina programmabile e funzione di riduzione automatica (C.O.R.)
- Supporta funzioni di controllo e "override" di CPI, LPI nonché impostazioni di qualità LQ e NLQ
- Supporta 2 diverse modalità di stampa:
 - Modalità Grafica (GDI Windows).
 - Modalità Testo con Pass-Through-Driver.
 In quest'ultima modalità è possibile scegliere la stampante tra una lista di stampanti già pre-configurate e personalizzare o creare nuovi Driver Stampante.
- Supporta la funzione Hex-Pass-Through (HPT); è possibile personalizzare i caratteri di apertura e chiusura delle sequenze di Escape. Supporto del simbolo EURO.

Requisiti minimi lato PC

- Sistema Operativo: Windows 2000, Windows 2003 con Terminal Services
- Memoria RAM: 5MB per utente
Spazio Disco Fisso: 10MB
- Connessione di rete TCP/IP

Descrizione	Codice	
Emulatore software TCP/IP Terminal Server Licenza XX utenti in pack da 10	70AC200XX	PRAIM S.R.L. Via Zambra, 4 38100 Trento -Italy Tel: 0461 420517 Web: www.praim.com e-mail: info@praim.com 